

# MODEL HOUSE 販売

広島市安佐南区  
山本新町

## ZERO-CUBE + BOX

グッドデザイン賞を受賞！  
スタイリッシュなフォルムで  
人気のZERO-CUBEに  
「和室」と「ウッドデッキ」をプラスした家



太陽光+蓄電池  
家具・インテリア小物  
エアコン2台・外構  
カーテン・全室照明付き

■土地+建物販売価格  
**4,120** (税込)  
万円

※春日野別途諸費用あり

返済例

35年返済 / 変動金利0.675%  
ボーナス支払い 96,381円

月々  
お支払い

**94,122** 円

PLAN ▶

お問合せ方法 ▶

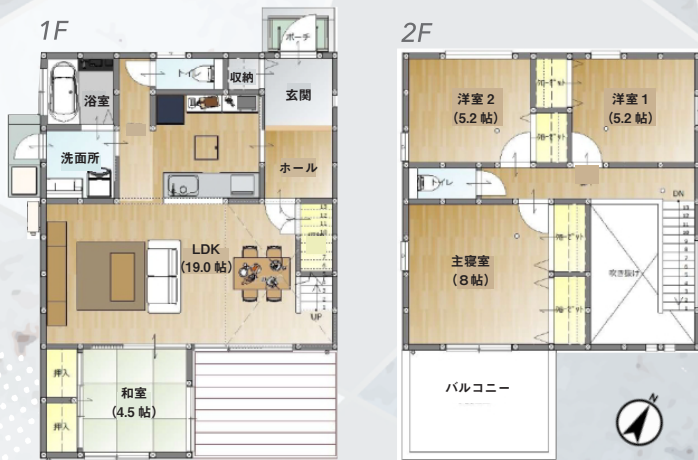
# ZERO-CUBE + BOX



グッドデザイン賞を受賞!

スタイリッシュなフォルムで人気のZERO-CUBEに「和室」と「ウッドデッキ」をプラスした家

## PLAN



回遊できる  
家事ラク間取りは  
子育てママにピッタリ!



暮らしを豊かにする  
リビング続きの  
ウッドデッキ&和室



木のぬくもりを感じる  
吹抜けと大開口窓のある  
明るいリビング



タイルや壁紙など  
内装にも  
こだわった住まい



### 太陽光+蓄電池

家具・インテリア小物・エアコン2台  
外構・カーテン・全室照明付き

■土地+建物販売価格 ※春日野別途諸費用あり

**4,120** (税込) 万円  
4LDK・駐車2台  
建物面積: 108.47㎡ (32.81帖)  
土地面積: 166.42㎡ (50.34帖)

返済例 35年返済 / 変動金利 0.675%  
ボーナス支払い 96,381円

月々お支払い **94,122円**

- 住所: 安佐南区山本新町(春日野) ●交通: バス停「春日野」徒歩3分
- 構造: 木造軸組工法 ●竣工年月: R4年5月 ●建ぺい率: 100% ●容積率: 50%
- 用途地域: 第一種低層住居専用地域 ●地目: 宅地 ●都市計画: 市街化区域
- 学区: 広島市立春日野小学校 ●接道状況: 9.85m ●私道負担: なし
- セットバック: なし ●他の法令上の制限: あり ●地勢: 平坦 ●方角: 北西
- 引渡日: 2023年3月 ●取引態様: 売主 ●土地権利: 所有権

太陽光+蓄電池システム搭載で月々の電気代が**0円**に!

さらに、売電収入が入ることによって家計を助けます。  
また蓄電池があることで災害時などの停電の際も安心です。

【例】安佐南区に新築されたS様の場合  
年収: 450万円 家族構成: ご主人様32歳、奥様30歳、長男5歳、長女3歳

1年前賃貸アパートで暮らしていた頃 オール電化でマイホームを購入した今

家賃	75,000円	住宅ローン※	94,122円
駐車場	10,000円	電気代	0円
電気代	12,000円	太陽光売電収入	8,000円
ガス代	8,000円		
		②	<b>86,122円</b>

① **105,000円**

①-②=  
月々**18,878円**  
家計がお得に!!



お電話 0120-454-561

メール info@nishimoto-house.co.jp

HP ホームページからもお申込みができます。



「暮らしやすい」を「クラシス」で。  
**CLACIAS**  
Nishimoto House  
株式会社西本ハウス

Access/ 〒732-0068 広島県広島市東区牛田新町4丁目8-40  
Tel/ 082-229-4561  
Fax/ 082-229-4084

ご興味のある方やもっと知りたいという方は、  
ホームページにて詳しく解説していますので是非ご覧ください。

西本ハウス

